

**Stiftungsrat**  
Präsident: Walter Schmid  
Vizepräsidentinnen:  
Jeanne Pestalozzi / Michèle Künzler

**Direktion**  
Direktor: Peter Merz  
Vizedirektor: Bernard DuPasquier

**Direktionsstab**  
Cornelia Reinhard

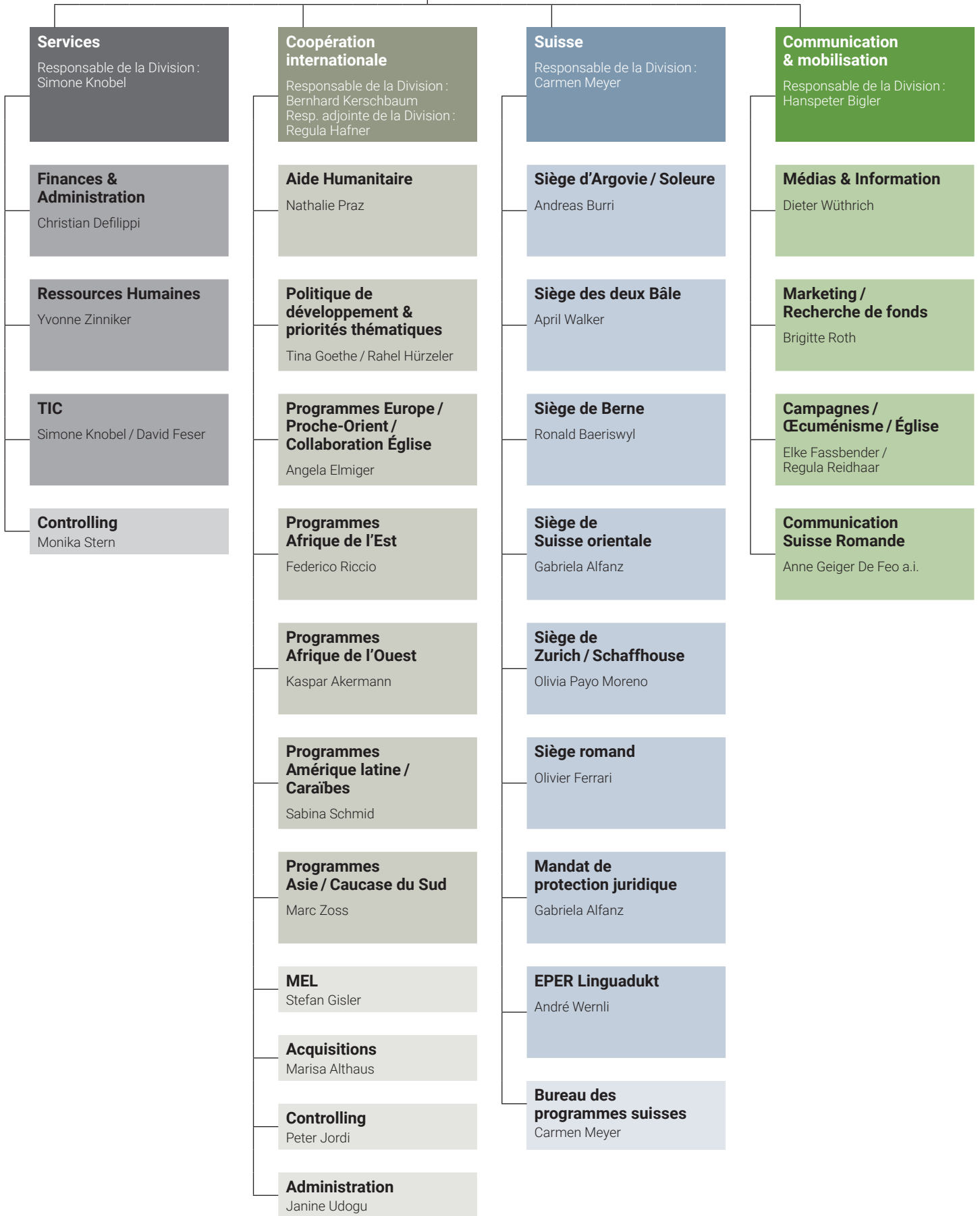




**Conseil de fondation**  
Président : Walter Schmid  
Vice-présidentes :  
Jeanne Pestalozzi / Michèle Künzler

**Direction**  
Directeur : Peter Merz  
Directeur adjoint : Bernard DuPasquier

**État-major de direction**  
Cornelia Reinhard



**Board of Trustees**  
President: Walter Schmid  
Vice Presidents:  
Jeanne Pestalozzi / Michèle Künzler

**Directorate**  
Director: Peter Merz  
Deputy Director: Bernard DuPasquier

**Directorate staff**  
Cornelia Reinhard

